

MARCAS COMERCIALIZADAS



FABRICA DE NIPLES

MAYOR - DETAL



CATALOGO DE PRODUCTOS



VÁLVULAS-TUBERIAS-CONEXIONES
REJILLAS (GRATING) - HIERRO EN GENERAL

Dpto. Compras:.....

Dpto. Mantenimiento:.....



Telf.: (0241) 871.0335 / 871.3952 / 871.0183 Fax: (0241) 872.1792. Correo: scarabobo@gmail.com scarabobo@cantv.net

Pagina Web: www.suministroscarabobo.com

CONEXIONES



CONEXIONES NPT

CODOS 90° y 45° / TEE /
UNIÓN UNIVERSAL /
REDUCCIÓN COPA /
BUSHING / ANILLOS
REFOR. Y LISOS / TAPÓN
/ TAPA.

En 150, 300 y 3000 LBS
NPT y SW
Medidas: 1/4" hasta 4"
Material: H/N - A/C - H/G -



CONEXIONES SOLD. (BW)

CODOS 90° y 45° / TEE
/ REDUCCIÓN
CONCÉNTRICAS /
TAPA.

En SCH10 - SCH40 -
SCH80
Medidas: 1/2" hasta 12"
Material: A/C - A-234 -

VALVULAS, CONEXIONES Y TUBERIAS SANITARIAS



CLAMP
SOLDABLE
ROSCADO

VÁLVULAS-TUBERIAS-CONEXIONES
REJILLAS (GRATING) - HIERRO EN GENERAL

Suministramos Soluciones !..

VÁLV. DE COMPUERTA
150 Y 300 LBS



Vástago: Latón /
Empaque: PTFE / Teflón
Medidas: ½" hasta 4"

VÁLV. DE GLOBO
150 Y 300 LBS



Vástago: Latón /
Empaque: PTFE / Teflón
Medidas: ½" hasta 4"

VÁLV. PARA HIDRATANTE
200 LBS (HEMBRA - MACHO)



Vástago: Latón
Medidas: 2 ½"

VÁLV. DE ALIVIO
150 PSI



Cuerpo: bronce
Regulación de 10 hasta 150 PSI
De ½" hasta 3"

VÁLV. DE SEGURIDAD
P/VAPOR



COMBRACO (APOLLO) NPT
En ½" hasta 2 ½"
Regulación de 25 hasta 250 PSI

VÁLV. DE BOLA
BRONCE CROMADO



En 400 WOG - P/Total NPT
Asiento: PTFE. De 1/4" hasta 4"
Marca: SIC - MIPEL

VÁLV. S/CHECK
EN BRONCE



En 150 y 300 LBS P/Vapor NPT
De 1/4" hasta 4"
Marca: HELBERT - NIBCO - URREA

VÁLV. DE RETENCIÓN
VERTICAL



En 200 LBS NPT
Medida: 6"
Marca: MIPEL

INDICADOR DE NIVEL
EN BRONCE



150 LBS NPT
De ½" x 5/8" y 3/4" x 5/8"

VÁLV. FLOTANTE
CON BOYA EN BRONCE



HELBERT - Completa con
Boya. De ½" hasta 3"

**VÁLVULAS-TUBERIAS-CONEXIONES
REJILLAS (GRATING) - HIERRO EN GENERAL**

Suministramos Soluciones !..

**VÁLV. DE COMPUERTA
FORJADA A/C A-105**



800 LBS A-105 NPT -SW
De: ½" hasta 2"
Marca: SIC - NIAGARA

**VÁLV. DE GLOBO
FORJADA A/C A-105**



800 LBS A-105 NPT -SW
De: ½" hasta 2"
Marca: SIC - NIAGARA

**VÁLV. DE COMPUERTA
BRIDADA (RF) A/C A-216 WCB**



En 150/300/600 LBS
De 1 ½" hasta 20"
Marca: SIC - NIAGARA - VALTEC

**VÁLV. DE GLOBO
BRIDADA (RF) A/C A-216 WCB**



En 150/300/600 LBS
De 2" hasta 20"
Marca: NIAGARA

**VÁLV. DE BOLA
BRIDADA (RF) A/C A-216 WCB**



En 150 y 300 LBS P/Total
De 1" hasta 12"
Marcas: SIC - MIPEL

**VÁLV. S/CHECK
BRIDADA (RF) A/C A-216 WCB**



En 150 y 300 LBS
De 1" hasta 20"
Marcas: NIAGARA - VALTEC

**VÁLV. DE BOLA
PASO TOTAL A/C**



1000 WOG P/Total NPT
De 1/4" hasta 4"
Marca: SIC - VALTEC

**VÁLV. EVERLASTING
FLUIDO DE CALDERA**

Valvula de Purga
Fig 4000 250Lbs
Medidas: 1 ½" y 2"



2000 WOG - Paso Reducido - NPT)
De ¼" Hasta 2"
S.I.C - NIBCO

**VÁLVULAS-TUBERIAS-CONEXIONES
REJILLAS (GRATING) - HIERRO EN GENERAL**

Suministramos Soluciones !..

**VÁLV. DE BOLA SS 316
BRIDADA (RF) P/TOTAL**



En 150 y 300 LBS
De 3/4" hasta 6"
Marca: SIC - MIPEL

**VÁLV. DE BOLA NPT
P/REDUCIDO SS 316**



1000 WOG NPT
De 1/4" hasta 4"
Marca: SIC - VALTEC

**VÁLV. DE BOLA NPT
P/TOTAL SS 316**



1000 WOG NPT
De 1/4" hasta 4"
Marca: SIC - VALTEC

**VÁLV. SWING CHECK
SS316**



200 LBS NPT
De 1/4" hasta 2"
Marca: SIC - VALTEC

VALVULA AGUJA



6000 PSI NPT
De 1/4" hasta 1"
Material: A/Carbono
- A/Inox A/Inox

**VÁLV. DE CUCHILLA
TOTALMENTE EN A/INOX SS 316**



Asiento Metal - Metal
De 2" hasta 16"
Marca: SIC - VALTEC

VALV. MARIPOSA



CUERPO DE HIERRO
Disco en A/Inox ó Disco en A/C Asiento EPDM
En 150 LBS. Marca: SIC - MIPEL - NIAGARA
Medidas: 2" hasta 16"
Accionamiento: Palanca manual.

VÁLVULAS-TUBERIAS-CONEXIONES
REJILLAS (GRATING) - HIERRO EN GENERAL

Suministramos Soluciones !..

VÁLV. DE GLOBO PARA AMONIACO



H/N 3/8" hasta 1"
400 WOG - NPT
HENRY



H/N 2" hasta 4"
BRIDADA (1 BRIDA)
HENRY

**“NUEVOS
PRODUCTOS”**



VÁLV. DE EXPANSIÓN PARA AMONIACO



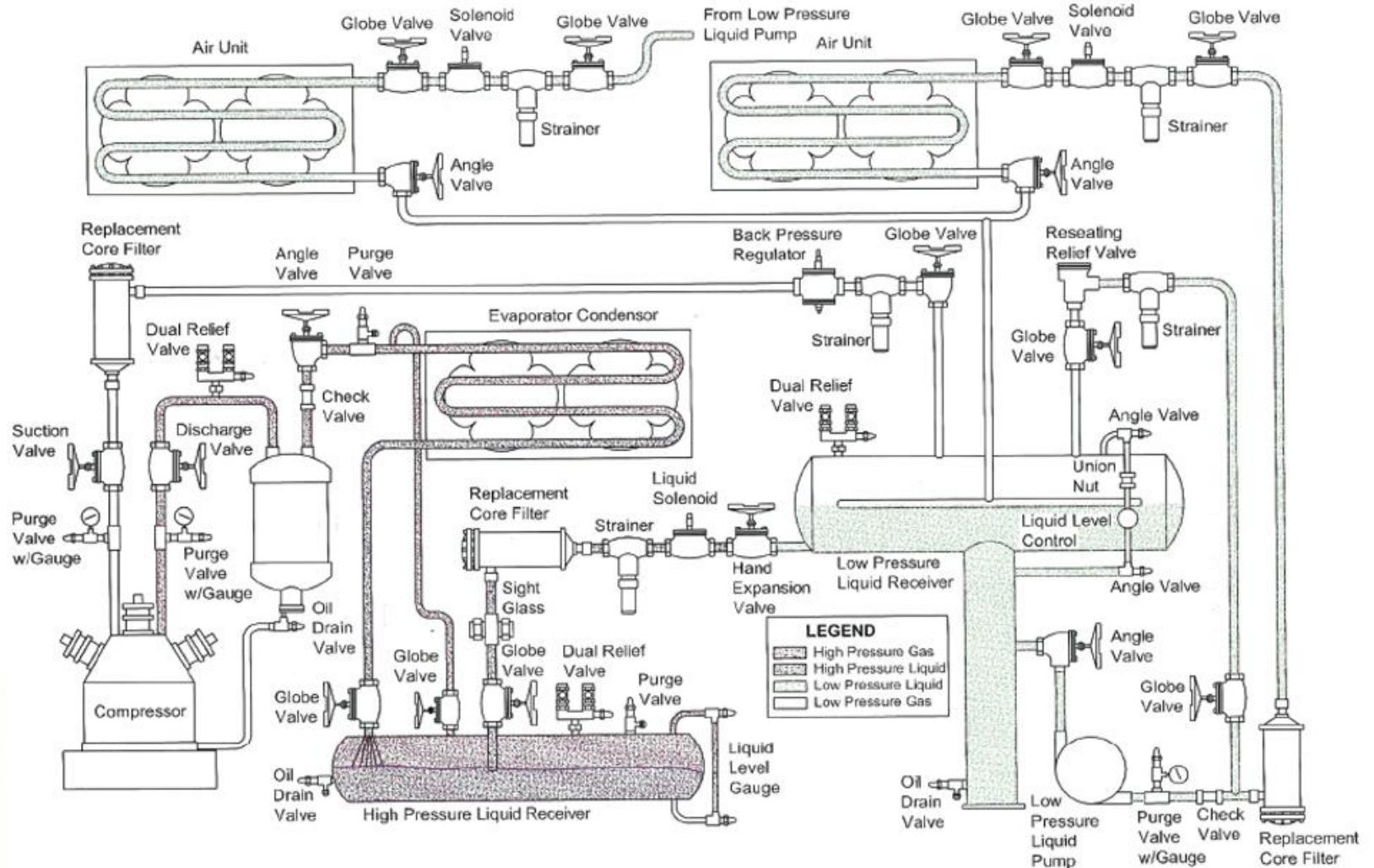
V. EXPANSIÓN
De 1/2" hasta 1"
HENRY



H/N 2" hasta 4"
BRIDADA (2 BRIDA)
HENRY

*“Si Desea otros productos de la
Línea Henry, puede
solicitarlos que gustosamente
lo importaremos para usted”*

DIAGRAMA DE PROCESOS (SISTEMA DE REFRIGERACIÓN)



VÁLVULAS-TUBERIAS-CONEXIONES
REJILLAS (GRATING) - HIERRO EN GENERAL

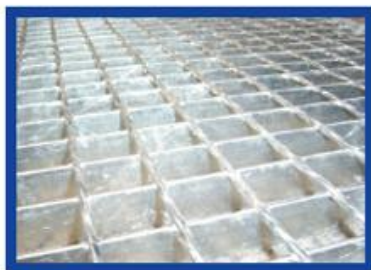
Suministramos Soluciones !..

BRIDAS



Bridas S/Cuello (SO)
Bridas C/Cuello (SW)
Bridas Ciegas
Bridas Roscadas (NPT)
Bridas para borde de apoyo
En 150 y 300 LBS
Medidas: ½" hasta 20"
Material: A/Inox - A/C A-105
SCH40-SCH80

REJILLAS (*Grating - Galvanizadas - Antideslizantes y Lisas*)

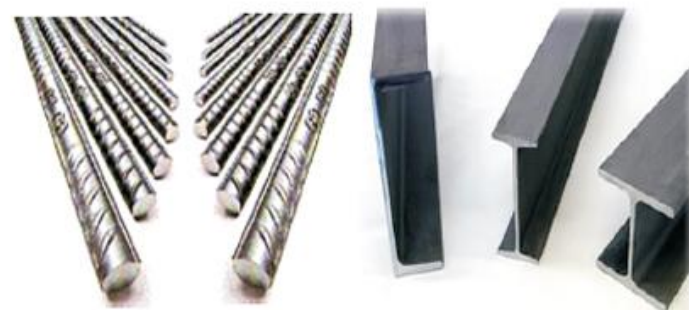


Medidas: 1" x 1/8" x 0.90mm x 6mts
1" x 3/16" x 0.90mm x 6mts
1 1/4" x 3/16" x 0.90mm x 6mts

**MEDIDAS ESPECIALES
CONTRA PEDIDO**



HIERRO EN GENERAL



ÁNGULOS
PLETINAS
CABILLAS
VIGAS
LAMINAS
TUBERIA
(Estructural y Herrería)

TUBOS



- 1) **ACERO INOXIDABLE**
SS 304 - SS 316
Medidas: 1/4" hasta 12"
En SCH10 - SCH40- SCH80
C/Costura - S/Costura

NORMA - A 192 (S/Costura)
NORMA - A 179 (S/Costura)
NORMA - A 178 (C/Costura)



- 2) **HIERRO GALVANIZADO**
Medida: 3/8 Hasta 6"
ISO (Liviano)
ASTM (Pesado)
C/Costura
Fabricante: UNICON-ARMCO



- 3) **ACERO AL CARBÓN S/Costura**
A-106 - A-53 - API5L Grado A
Medida: 1/4" hasta 20"
(IMPORTADA)



- 5) **Tubos para Calderas**



- 4) **ACERO AL CARBÓN C/Costura**
ASTM A-53 Grado A y B
3/8 a 12"

Tuberías para Calderas
e Intercambiadores de Calor



Tabla de SCHEDULE (Pipe) y Pesos (Kg x Mt)

Figura based on austenitic steel

Nominal pipe size inches	OD mm	10	20	30	STD	40	60	XS	80	100	120	140	160	XXS	5S	10S	40S	80S	Vol / m ³	
1/8	10.30				1.73 0.37	1.73 0.37		2.41 0.47	2.41 0.47								1.24 0.28	1.73 0.36	2.41 0.48	0.0001
1/4	13.70				2.24 0.63	2.24 0.63		3.02 0.80	3.02 0.80								1.65 0.51	2.24 0.64	3.02 0.82	0.0002
3/8	17.10				2.31 0.84	2.31 0.84		3.20 1.10	3.20 1.10								1.65 0.64	2.31 0.86	3.20 1.12	0.0003
1/2	21.30				2.77 1.27	2.77 1.27		3.73 1.62	3.73 1.62				4.78 1.95	7.47 2.55	1.65 0.82	2.11 1.01	2.77 1.30	3.73 1.65		0.0004
3/4	26.70				2.87 1.69	2.87 1.69		3.91 2.20	3.91 2.20				5.56 2.90	7.82 3.64	1.65 1.04	2.11 1.31	2.87 1.71	3.91 2.24		0.0007
1	33.40				3.38 2.50	3.38 2.50		4.55 3.24	4.55 3.24				6.35 4.24	9.09 5.45	1.65 1.33	2.77 2.13	3.38 2.55	4.55 3.29		0.0011
1 1/4	42.20				3.56 3.39	3.56 3.39		4.85 4.47	4.85 4.47				6.35 5.61	9.70 7.77	1.65 1.68	2.77 2.76	3.56 3.46	4.85 4.56		0.0018
1 1/2	48.30				3.68 4.05	3.68 4.05		5.08 5.41	5.08 5.41				7.14 7.25	10.15 9.56	1.65 1.95	2.77 3.17	3.68 4.13	5.08 5.51		0.0023
2	60.30				3.91 5.44	3.91 5.44		5.54 7.48	5.54 7.48				8.74 11.11	11.07 13.44	1.65 2.44	2.77 4.01	3.91 5.54	5.54 7.63		0.0036
2 1/2	73.00				5.16 8.63	5.16 8.63		7.01 11.41	7.01 11.41				9.53 14.92	14.02 20.39	2.11 3.77	3.05 5.36	5.16 8.81	7.01 11.64		0.0053
3	88.90				5.49 11.29	5.49 11.29		7.62 15.27	7.62 15.27				11.13 21.35	15.24 27.68	2.11 4.60	3.05 6.59	5.49 11.52	7.62 15.59		0.0079
3 1/2	101.60				5.74 13.57	5.74 13.57		8.08 18.63	8.08 18.63						2.11 5.29	3.05 7.55	5.74 13.84	8.08 19.01		0.0103
4	114.30				6.02 16.07	6.02 16.07		8.56 22.32	8.56 22.32		11.13 28.32		13.49 33.54	17.12 41.03	2.11 5.96	3.05 8.52	6.02 16.40	8.56 22.77		0.0130
5	141.30				6.55 21.77	6.55 21.77		9.53 30.97	9.53 30.97		12.70 40.28		15.88 49.11	19.05 57.43	2.77 9.67	3.40 11.82	6.55 22.20	9.53 31.59		0.0199
6	168.30				7.11 28.26	7.11 28.26		10.97 42.56	10.97 42.56		14.27 54.20		18.26 67.56	21.95 79.22	2.77 11.55	3.40 14.13	7.11 28.83	10.97 43.42		0.028
8	219.10		6.35 33.31	7.04 36.81	8.18 42.55	8.18 42.55	10.31 53.08	12.70 64.64	12.70 64.64	15.09 75.92	18.26 90.44	20.62 100.92	23.01 111.27	22.23 107.92	2.77 15.09	3.76 20.37	8.18 43.39	12.70 65.95		0.048
10	273.10		6.35 41.77	7.80 51.03	9.27 60.31	9.27 60.31	12.70 81.55	15.09 81.55	15.09 96.01	18.26 114.75	21.44 133.06	25.40 155.15	28.58 172.33	25.40 155.15	3.40 23.08	4.19 28.34	9.27 61.52	12.70 83.19		0.074
12	323.90		6.35 49.73	8.38 65.20	9.53 73.88	10.31 79.73	14.27 108.96	12.70 97.46	17.48 132.08	21.44 159.91	25.40 186.97	28.58 208.14	33.32 238.76	25.40 186.97	3.96 31.89	4.57 36.73	9.52 75.32	12.70 99.43		0.104
14	355.60		6.35 54.69	7.92 67.90	9.53 81.33	11.13 94.55	15.09 126.71	12.70 107.39	19.05 158.10	23.86 194.96	27.79 224.65	31.75 253.56	35.74 281.70		3.96 35.06	4.78 42.14				0.126
16	406.40		6.35 62.64	7.92 77.83	9.53 93.27	12.70 123.30	16.66 160.12	12.70 123.30	21.44 203.53	26.19 245.56	30.96 286.64	36.53 333.19	40.49 365.35		4.19 42.41	4.78 48.26				0.165
18	457.00		6.35 70.57	7.92 87.71	11.13 122.38	9.53 105.16	14.27 155.80	12.70 139.15	23.88 254.55	29.36 309.62	34.93 363.56	39.67 408.26	45.24 459.37		4.19 47.77	4.78 54.36				0.208
20	508.00		6.35 78.55	9.53 117.15	12.70 155.12	9.53 117.15	15.09 183.42	20.62 247.83	12.70 155.12	26.19 311.17	32.54 381.53	38.10 441.49	50.01 564.81		4.78 60.46	5.54 70.00				0.258

FABRICACIÓN DE NIPLS



En 150 y 300 LBS
Hierro Negro
Hierro Galvanizado
Acero Inoxidable



PRÓXIMAMENTE NUEVOS PRODUCTOS
TUBOS Y CONEXIONES RANURADAS



“ TRABAJAMOS CONTRA
PEDIDOS ”
(IMPORTACIÓN)

Suministramos Soluciones !..

PARA MAYOR INFORMACIÓN CONTÁCTENOS:

Dirección: Av. El Parque, Manzana MC-2, Parcelas
Nº 10 – 11 y 25 Sector Los Jarales. Municipio San
Diego.

Teléfonos: (0241) 871.0335 / 871.3952 / 871.0183 /
871.2261 / 872.3689 / 872.5184. Fax: (0241)
872.1792.

Celular: (0416) 540.2296 / (0414) 410.2296/ (0426)
546.5046

Correo: scarabobo@gmail.com ,
scarabobo@cantv.net.